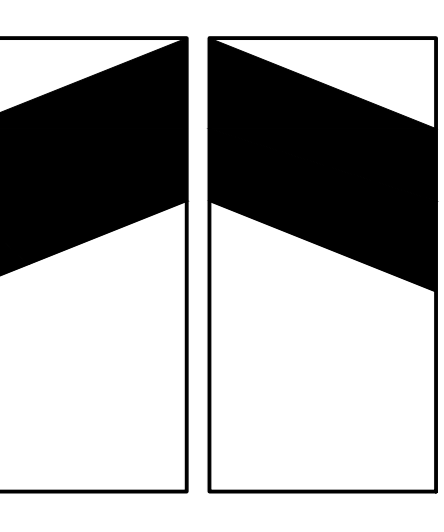
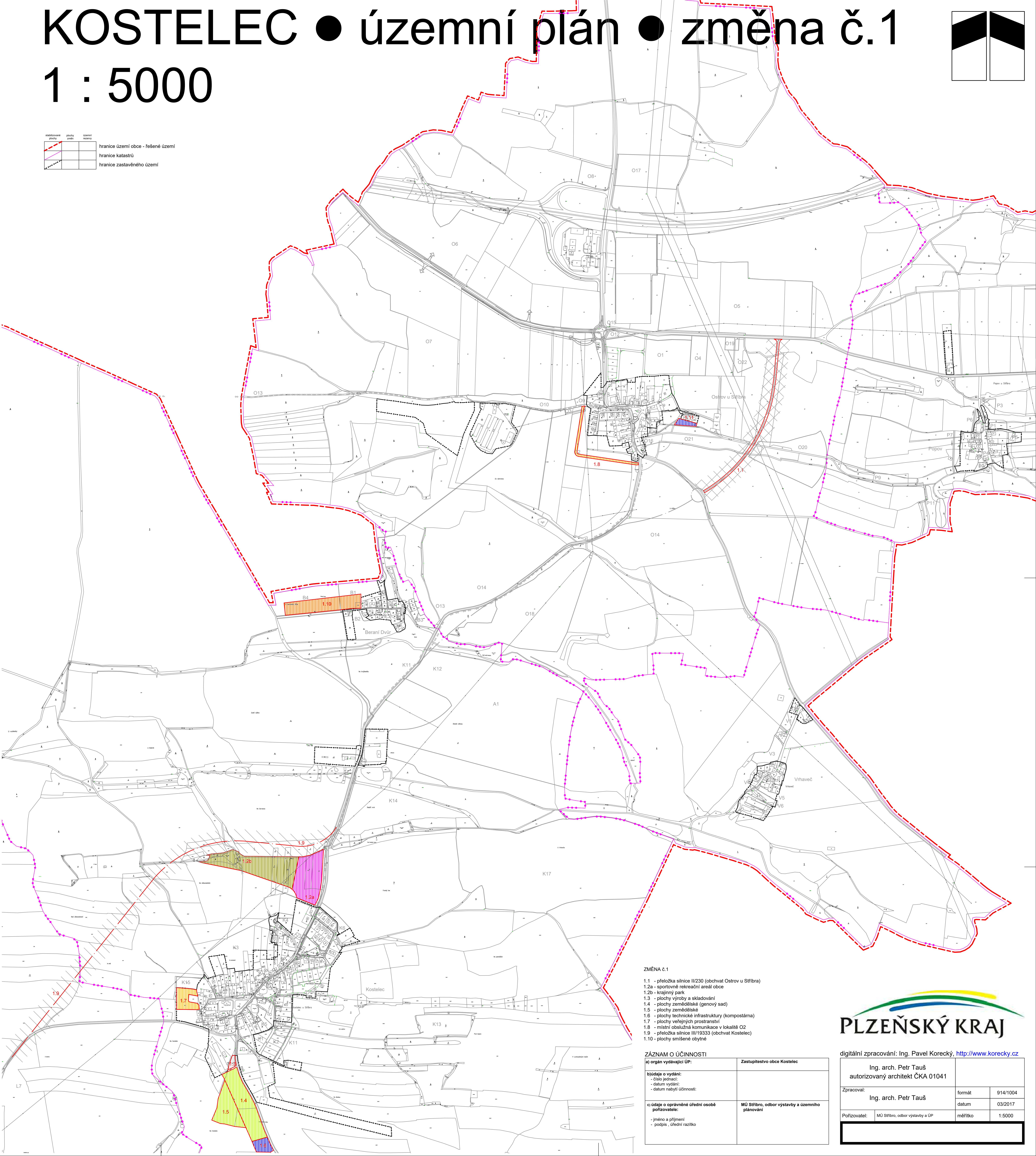


# KOSTELELEC ● územní plán ● změna č.1



## 1 : 5000

stabilizační plochy	plochy zvlášť	územní rezervy	hranice území obce - řešené území
			hranice katastrů
			hranice zastavěného území



### ZMĚNA č.1

- 1.1 - příloška silnice III/230 (obchvat Ostrov u Stříbra)
- 1.2a - sportovní rekreační areál obce
- 1.2b - krajinný park
- 1.3 - plochy výroby a skladování
- 1.4 - plochy zemědělské (genový sad)
- 1.5 - plochy zemědělské
- 1.6 - plochy technické infrastruktury (kompostárna)
- 1.7 - plochy veřejných prostranství
- 1.8 - místní obslužná komunikace v lokalitě O2
- 1.9 - příloška silnice III/19333 (obchvat Kostelec)
- 1.10 - plochy smíšené obytné

### ZÁZNAM O ÚČINNOSTI

a) orgán vydávající ÚP:	Zastupitelstvo obce Kostelec
b) údaje o vydání: - číslo jednání: - datum vydání: - datum nabytí účinnosti:	
c) údaje o oprávněné úřední osobě pořizovatele: - jméno a příjmení - podpis, úřední razítko	MÚ Stříbro, odbor výstavby a územního plánování



digitální zpracování: Ing. Pavel Korecký, <http://www.korecky.cz>

Ing. arch. Petr Tauš autorizovaný architekt ČKA 01041			
Zpracoval:	Ing. arch. Petr Tauš	formát	914/1004
		datum	03/2017
Pořizovatel:	MÚ Stříbro, odbor výstavby a ÚP	měřítko	1:5000