

Kostelec u Stříbra 1:600

SO-311
VODOVODNÍ PŘÍPOJKY
23x HDPE 32x3.0 mm – CELKEM 147 m

SO-211
KANALIZAČNÍ PŘÍPOJKY
23x PVC-KG 150 – CELKEM 139 m

SO-301
VODOVODNÍ RÁD "1"
HDPE 90x8.2 mm – 525 m

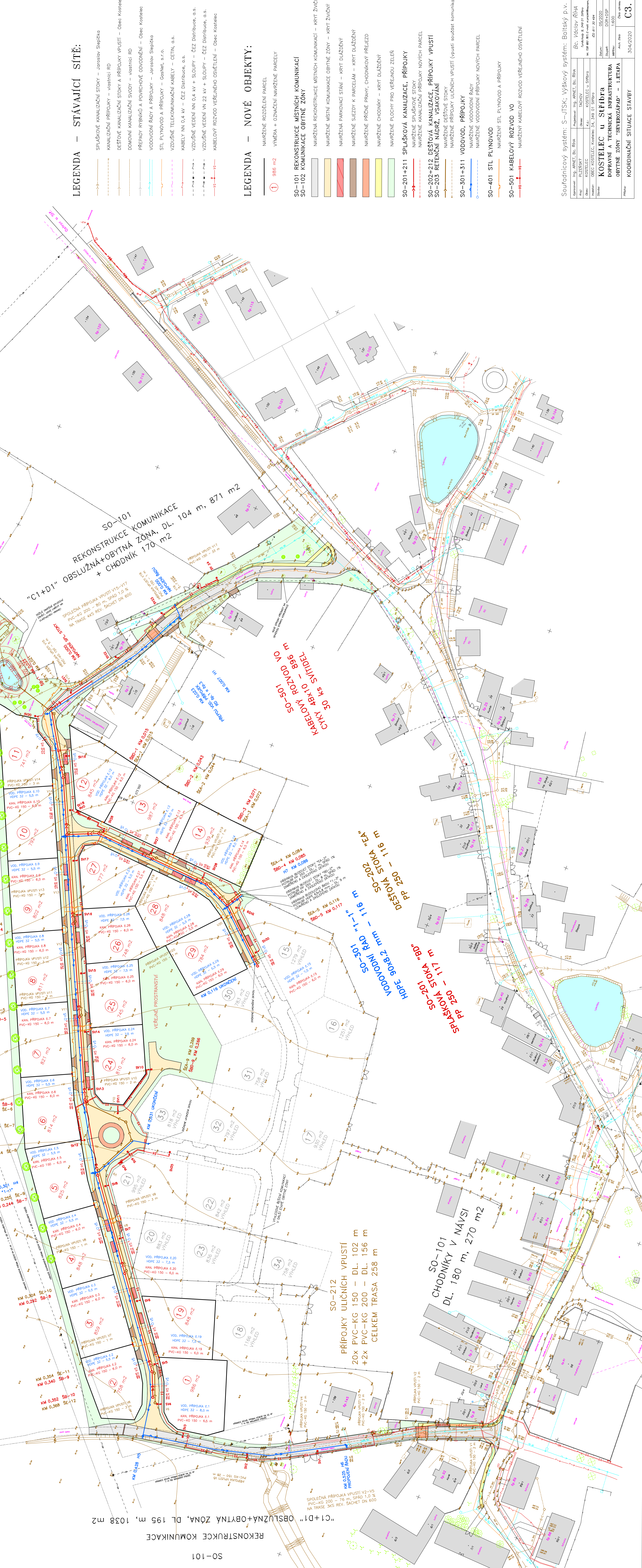
SO-202
DEŠŤOVÁ STOKA "E"
PP 250 – 368 m

SO-102
NOVÉ KOMUNIKAČNĚ OBÝTNÉ ZÓNY
"D1" OBÝTNÁ ZÓNA, DL 545 m, CELKEM 3340 m²

SO-401
STL PLYNOVOD
HDPE d63 – DL 489 m

24x PŘÍPOJKY
HDPE d32 – CELKEM 152 m

SO-203
RETENČNÍ NÁDRŽ + VSAKOVACÍ OBJEKT
ZEMNÍ RETENČNÍ NÁDRŽ DEŠŤOVÉ KANALIZACE
PLOCHA HLADINY 83 m², AKUMUL. OBJEM 40 m³
VSAKOVACÍ GALERIE 16,8 x 2,4 x 1,04 m
AKUMUL. OBJEM 40 m³
PŘEPAD VSAKOVACÍ GALERIE
PVC-HG 200 – DL 17 m



- LEGENDA – STÁVAJÍCÍ SÍŤ:**
- SPRÁŠKOVÉ KANALIZAČNÍ STOKY – Jaroslav Šlejško
 - KANALIZAČNÍ PŘÍPOJKY – vestavici RD
 - DEŠŤOVÉ KANALIZAČNÍ STOKY A PŘÍPOJKY VPUŠTI – Obec Kostelec
 - DOMOVNÍ KANALIZAČNÍ STOKY – vestavici RD
 - PŘEPADY RYBNÁKŮ A POUKROVÉ ODVOZOVÁNÍ – Obec Kostelec
 - VODOVODNÍ RÁDY A PŘÍPOJKY – Jaroslav Šlejško
 - STL PLYNOVODŮ A PŘÍPOJKY – Gashel, s.r.o.
 - VZDUŠNÉ TELEKOMUNIKAČNÍ KABELY – CETIN, a.s.
 - KABELY NN 0,4 kV – ČEZ Distribuce, a.s.
 - VZDUŠNÉ VEDENÍ NN 0,4 kV + SLOUPY – ČEZ Distribuce, a.s.
 - VZDUŠNÉ VEDENÍ NN 22 kV + SLOUPY – ČEZ Distribuce, a.s.
 - KABELOVÝ ROZVOD VĚRNÉHO OSVĚTLENÍ – Obec Kostelec

- LEGENDA – NOVÉ OBJEKTY:**
- NAVŘENÉ ROZDĚLENÍ PARCEL
 - VÝMĚRA + OZNAČENÍ NAVŘENÉ PARCELE
 - SO-101 REKONSTRUKCE MÍSTNÍCH KOMUNIKACÍ
 - SO-102 KOMUNIKAČNĚ OBÝTNÉ ZÓNY
 - NAVŘENÁ REKONSTRUKCE MÍSTNÍCH KOMUNIKACÍ – KRYT ŽIBUČKY
 - NAVŘENÁ MÍSTNÍ KOMUNIKAČNĚ OBÝTNÉ ZÓNY – KRYT ŽIBUČKY
 - NAVŘENÁ PŘÍPOJKOVACÍ STANICE – KRYT DĚLÁČEN
 - NAVŘENÉ SLEZEDY K BARCELAM – KRYT DĚLÁČEN
 - NAVŘENÉ PŘÍRODNÍ PRÁHY, CHODKOVÝ PŘEJEZD
 - NAVŘENÉ CHODNÍKY – KRYT DĚLÁČEN
 - NAVŘENÉ PLOŠKY PRO VĚRNÉHO ZELEŇ
 - SO-201+211 SPLAŠKOVÁ KANALIZACE, PŘÍPOJKY
 - NAVŘENÉ SPLAŠKOVÉ STOKY
 - SO-202+212 DEŠŤOVÁ KANALIZACE, PŘÍPOJKY VPUŠTI
 - NAVŘENÉ KANALIZAČNÍ PŘÍPOJKY NOVÝCH PARCEL
 - SO-203 RETENČNÍ NÁDRŽ, VSAKOVÁNÍ
 - NAVŘENÉ DEŠŤOVÉ STOKY
 - NAVŘENÉ PŘÍPOJKY ULIČNÍCH VPUŠTÍ (včetně součástí komunikací)
 - SO-301+311 VODOVOD, PŘÍPOJKY
 - NAVŘENÉ VODOVODNÍ RÁDY
 - NAVŘENÉ VODOVODNÍ PŘÍPOJKY NOVÝCH PARCEL
 - SO-401 STL PLYNOVOD
 - NAVŘENÝ STL PLYNOVODŮ A PŘÍPOJKY
 - SO-501 KABELOVÝ ROZVOD VO
 - NAVŘENÝ KABELOVÝ ROZVOD VĚRNÉHO OSVĚTLENÍ

Souřadnicový systém: S-JTSK; Výškový systém: Batský p.v.

Investor	Ing. ARNEL B. BILA	Architekt	Ing. ARNEL B. BILA	Řešitel	Bč. Vlastyčková
Projektant	Ing. ARNEL B. BILA	Projektant	Ing. ARNEL B. BILA	Stavba	SO-101
Objekt	KOSTELEC U STŘÍBRA	Objekt	KOSTELEC U STŘÍBRA	Doba realizace	2024-2025
Stavba	KOSTELEC U STŘÍBRA	Stavba	KOSTELEC U STŘÍBRA	Číslo projektu	2024/001
Období	KOSTELEC U STŘÍBRA	Období	KOSTELEC U STŘÍBRA	Stavba	SO-101
Období	KOSTELEC U STŘÍBRA	Období	KOSTELEC U STŘÍBRA	Stavba	SO-101
Období	KOSTELEC U STŘÍBRA	Období	KOSTELEC U STŘÍBRA	Stavba	SO-101

KOSTELEC U STŘÍBRA
DOPRAVNÍ A TECHNICKÁ INFRASTRUKTURA
OBÝTNÉ ZÓNY "SOBERKOPAD" – LETÁPA

KOORDINAČNÍ SITUACE STAVBY

30.4.2020

C3.